

Hijstabel

Tabelnummer:	100024561-jib	Max. last (kg):	12800	Zwenkbereik v/d kraan:	cont.
Datum:	15-6-2016	Vlucht (m) bij max. last:	4.75	Stempelbreedte voor:	8710 mm
Type kraan:	Effer 685 6S	Kraangroep:	NEN 2018 "E3"	Stempelbreedte achter:	5950 mm
Serienr.:	100024561	Stabiliteit volgens:	EN 12999:2011+A1:2012	Totale voertuiglengte:	11,3 m
Type truck:	Volvo FH	Benodigde (schotel)druk in Sectie D:	nvt	Voertuiggewicht onbeladen:	24,7 ton
Chassisnr.:	*YV2RTY0G2GA788428*	Benodigde (schotel)druk in Sectie A-B-C:	nvt	Max toerental bij kraan gebruik:	1000 omw/m

Voorschriften:

- ~Bestemd voor stukgoedbedrijf (hijshaak).
- ~Kraan uitsluitend op goed dragende vlakke ondergrond waterpas opstellen.
- ~Lasten opnemen vanaf een grotere hoogte kan gevaar opleveren en is daarom verboden.
- ~Altijd onderleg schotten gebruiken.
- ~Tijdens gebruik regelmatig waterpas stelling controleren.
- ~Kubelwerk is niet toegestaan.
- ~Windsnelheden tot 15 m/s zijn toegestaan.
- ~Maximale windoppervlakte is 1,2 m²/ton last.
- ~Werktemperatuur van -20°C tot 40°C.
- ~Wanneer de last boven de maximaal toelaatbare last van de haak komt, dient een haak met voldoende capaciteit gebruikt te worden.
- ~Bandenspanning : zie gebruikershandleiding vrachtwagen.
- ~Hijsmiddelen maken deel uit van de hijslast.
- ~Tijdens gebruik mag de maximale belasting van de stempels niet overschreden worden.
- ~De gebruiker dient de bijbehorende onderhouds- en gebruiksinstructies te kennen en dient bevoegd te zijn deze machine te bedienen.
- ~De bedienings positie dient zodanig gekozen te worden zodat:

- ~De bediener veilig staat
- ~De bediener goed overzicht heeft
- ~De bediener goed zicht op de lmb signalering heeft.
- ~Verrijden van het voertuig is alleen toegestaan met de kraan in transportpositie.

LMB:

- ~Bij inschakeling beveiliging blijven de lastverminderende functies vrij.
- ~Reset LMB is "telescoopjeek inschuiven".
- ~In het voorver programma blijft bij inschakelen beveiliging de functie zwenken vrij zodat uit de lage tabelsector gewenkt kan worden.
- ~De kraan is voorzien van radiografische afstandbesturing;
- ~De kraan is manuele bediening aanwezig, echter is deze i.v.m. de onbeschermd bedienings plaats alleen toegestaan als noodbediening.

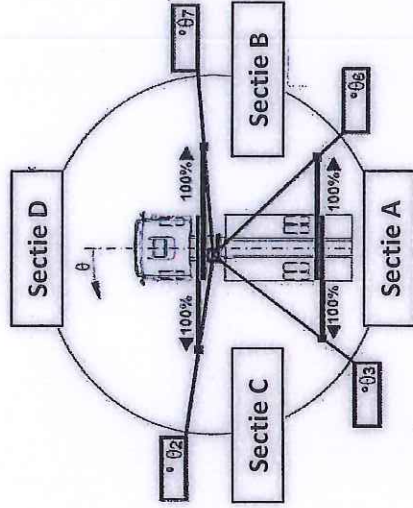
Signalering:

- ~Groen knipperlicht: afstandbesturing in werking
- ~Geel + repeterende claxon: kraan capaciteit 90%
- ~Rood + aanhoudende claxon: kraan capaciteit 100%
- ~Optimale hoek : + 25°.

Controle paraaf:

Kluytmans Service B.V.
 Hazennest-oost 11
 5012 TP Tilburg
 www.kluytmansservice.nl

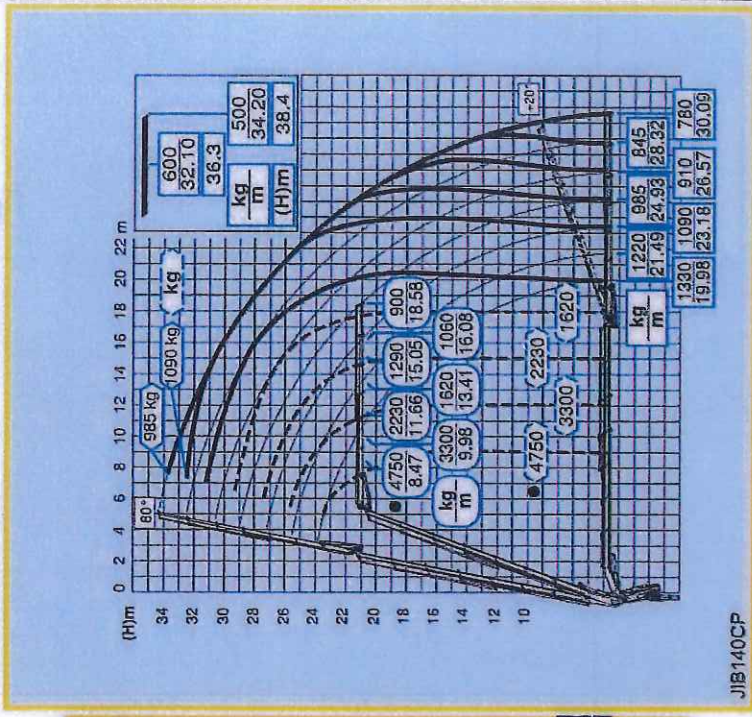
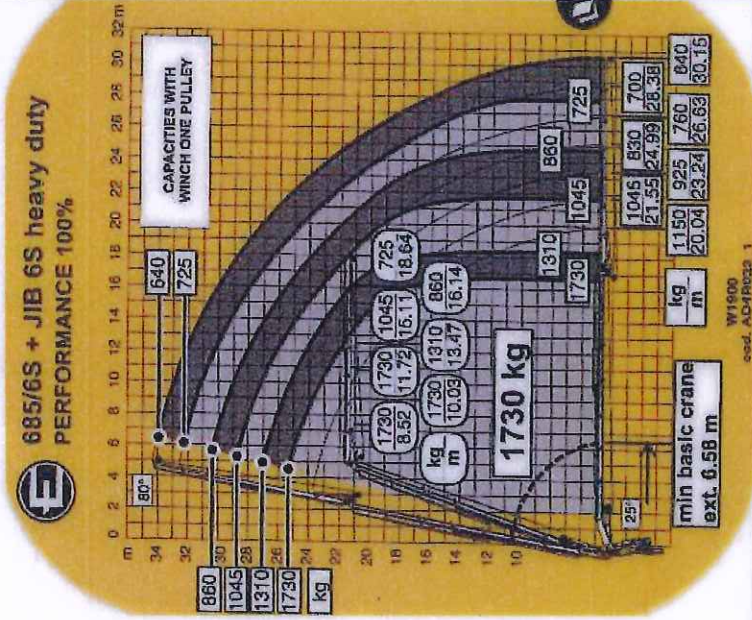
Datum: 15-6-2016



Vlucht (m)	Last (kg)			
	A	B	C	D
0	100%	62%	51%	26%
1	1330	0	0	0
2	1220	0	0	0
3	23,18	1090	0	0
4	24,93	985	0	0
5	26,57	910	0	0
6	28,32	845	0	0
7	30,09	780	0	0

stempelboten uitgeschoven	percentage last in sectie			
	A	B	C	D
100%	100%	100%	100%	67%
50%	100%	100%	62%	62%
0%	100%	51%	26%	26%

685 EFFER
6S+ JIB 6S heavy duty CRANES PEOPLE



cod. AD-PR23 1